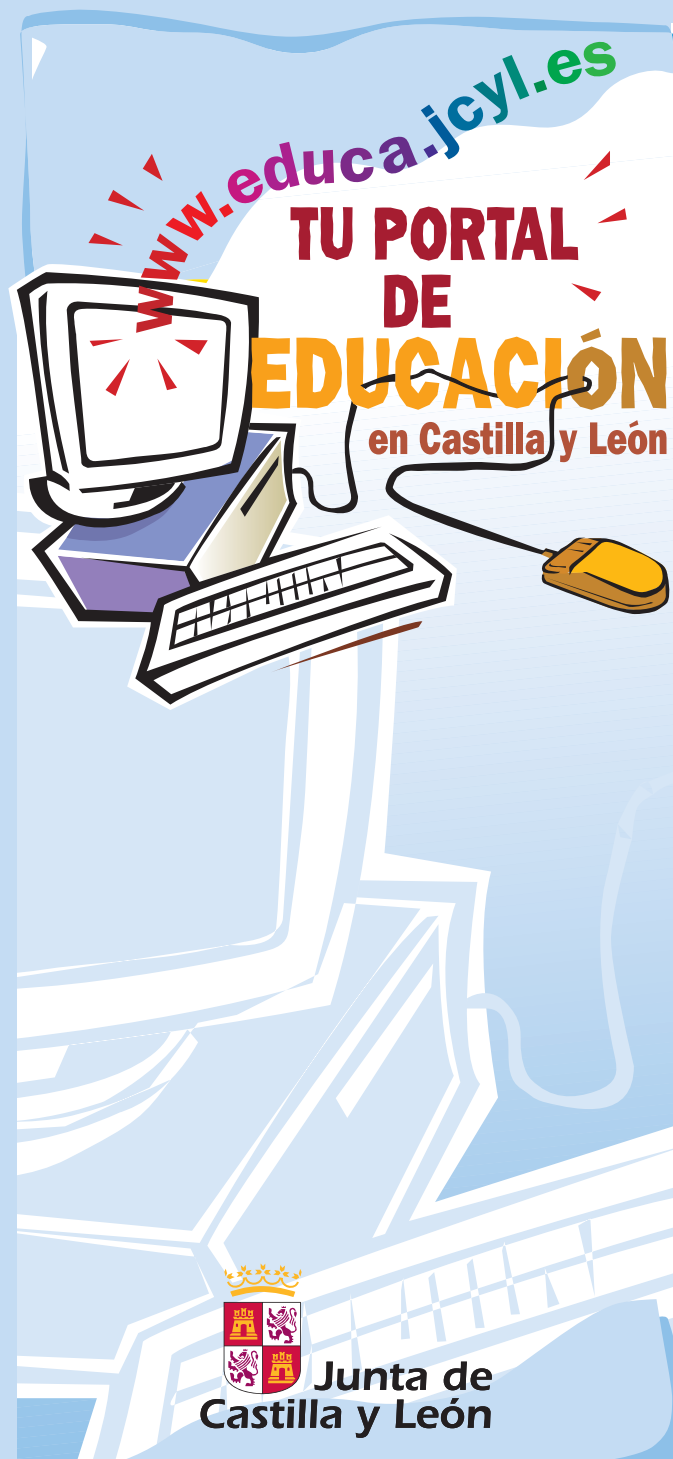


# Programa para LA MEJORA DEL ÉXITO EDUCATIVO



En julio clases extraordinarias  
de Lengua y Matemáticas  
para alumnos de 4º de la ESO

[www.educa.jcyl.es](http://www.educa.jcyl.es)

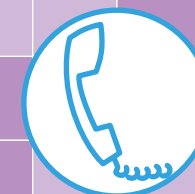


[www.educa.jcyl.es/infoeduca](http://www.educa.jcyl.es/infoeduca)

## InfoEduc@

Información  
educativa de  
sus hijos

WWW



# InfoEduc@

## ¿Qué es InfoEduc@?

**InfoEduc@** ofrece a las familias la posibilidad de obtener información académica y educativa de sus hijos a través de Internet, telefonía y mensajes a móviles (SMS).

## ¿Qué informaciones ofrece?

**InfoEduc@** *Básico*. Información general del servicio:

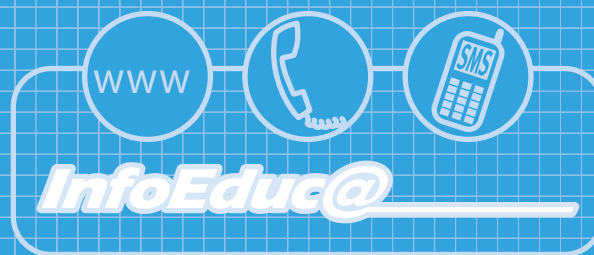
- Faltas de asistencia y retrasos
- Calificaciones de las evaluaciones, final y de convocatoria extraordinaria.
- Valoración de los indicadores de evaluación relativos a las aptitudes y actitudes del alumno.
- Históricos de calificaciones de los dos últimos cursos y el actual.
- Horario del alumnado.
- Tutor y equipo docente.
- Información sobre las sesiones de evaluación del alumno y las fechas de publicación.

**InfoEduc@** *Tutoría Virtual*. Para alumnos de Educación Secundaria Obligatoria:

- Calendario de realización de trabajos y controles.
- Calificaciones de controles y trabajos realizados por sus hijos a lo largo de la evaluación.
- Anotaciones sobre hábitos de trabajo, interés y comportamiento a lo largo de la evaluación.

**InfoEduc@** *Incidencias*. Información sobre las incidencias de convivencia en el centro, así como las medidas educativas que el centro ha tomado para su corrección.

Consulte cuales son las modalidades de información **InfoEduc@** que ofrece su centro...



## ¿Cómo registrarse?

Cumplimente el formulario que acompaña a esta información y entréguelo con el sobre de matrícula.

Si no desea hacerlo ahora, puede solicitarlo en su centro en cualquier momento a lo largo del curso.

Si Vd. ya es usuario de **InfoEduc@**, no es necesario que rellene el formulario.

## ¿Cómo acceder a la información?

Durante los meses de septiembre y octubre le proporcionaremos la clave de acceso a la información.

La clave es personal y única y le permite acceder a información suya y de sus hijos si está matriculados en un centro público **InfoEduc@**, en este curso y en cursos sucesivos.

Si por alguna razón extravía su clave, pida a su centro que se la proporcione de nuevo. También puede solicitarlo a través del correo electrónico infoeduca@jcy.es

Más información en: [www.educa.jcy.es/infoeduca](http://www.educa.jcy.es/infoeduca)

## Sistemas de acceso

- Por internet: [www.jcy.es/infoeduca](http://www.jcy.es/infoeduca)
- Por teléfono<sup>(1)</sup> : **983 357 405 y 983 357 475**
- Por SMS <sup>(2)</sup>, desde cualquier móvil, mandando un mensaje al **215295** con el siguiente texto:  
  
EDU(espacio)Usuario(espacio)Clave(espacio)Alumno(espacio)Proyecto

<sup>(1)</sup> Coste aproximado de una llamada provincial (impuestos no incluidos).

<sup>(2)</sup> Coste aproximado de 0,15€ por mensaje (impuestos no incluidos).

## ¿Cuándo está disponible?

El sistema entra en funcionamiento en el mes de octubre y se mantiene durante todo el curso.

## SOLICITUD DE PARTICIPACIÓN EN INFOEDUCA

HIJOS EN EL CENTRO  
APELLIDOS

NOMBRE

APELLIDOS

NOMBRE

APELLIDOS

NOMBRE

USUARIOS<sup>(1)</sup> DE **InfoEduc@**

PADRE / TUTOR LEGAL

MADRE / TUTORA LEGAL

PADRE Y MADRE

ALUMNO<sup>(2)</sup>

Datos de los usuarios

Padre / Tutor

Alumno<sup>(2)</sup>

APELLIDOS

Madre / Tutora

APELLIDOS

NOMBRE

NOMBRE

N.I.F./N.I.E.

N.I.F./N.I.E.

FIRMA

FIRMA

(1): Pueden ser usuarios de **InfoEduc@** el padre, la madre o los tutores legales. Cada usuario dispondrá de una clave y de una contraseña personales.

(2): Sólo para alumnos mayores de 18 años.

Los datos contenidos en este impreso se incorporarán a un fichero automatizado cuyo tratamiento se realizará, conforme al [BOE 15/1099](http://www.boe.es) de Protección de Datos de Carácter Personal, por la Consejería de Educación de la Junta de Castilla y León.